

Daily Technical Analysis Report



بن ميراچ
لتداول الأوراق المالية

شركائك في النجاح

ميراج .. ثقة .. تميز .. إلتزام...

 www.miragebrokerage.org

 miragebrokerage.blogspot

 [mirage1online](https://www.facebook.com/mirage1online)

 [miiragebrokerageco](https://www.youtube.com/miragebrokerageco)

 [miragebrokerge1](https://twitter.com/miragebrokerge1)

التنبيه بإخلاء المسؤولية : هذا التقرير مبني على أسس التحليل الفني و المعلومات الواردة فيه يتم الحصول عليها من مصادر معروفة نعتقد في صحتها و هذا التقرير لا يعتبر توصية بالبيع والشراء إنما هو مجرد استشارة فنية والمستثمر يملك حرية البيع والشراء طبقا لقراره الاستثماري الخاص به .

ثقة .. تميز .. إلتزام

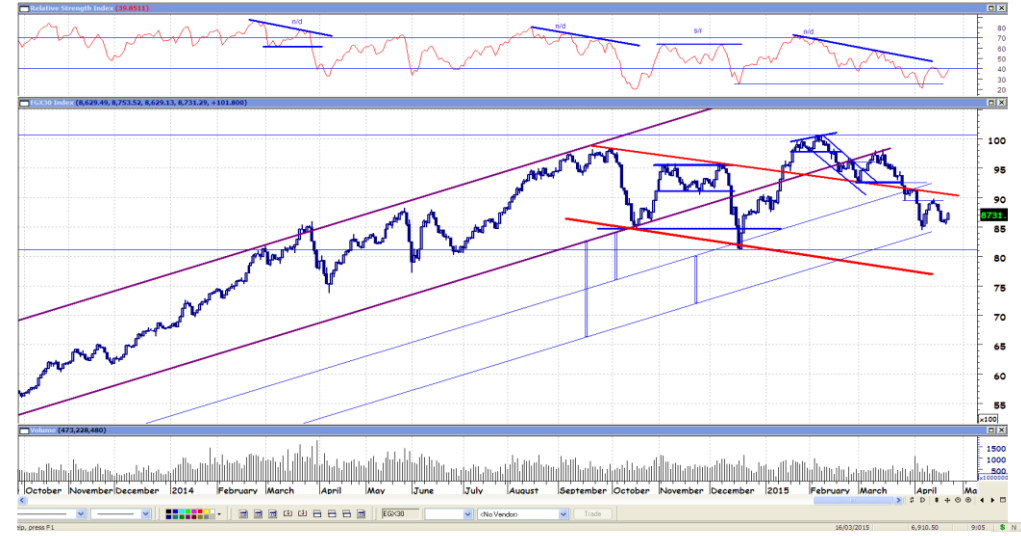
EGX70



الاجلاق: ٤٩١,٠٠

المؤشر الان في اتجاه هابط علي المدي القصير والمتوسط. ويسير المؤشر في قناه هابطه وهو متجه الان الي قاع القناه الهابطه نري مستويات ٥٠٠ مستويات هامة (اول مقاومه متوقعه) اما عن اول قاع متوقع هو ٤٨٠ نتعامل مع هذه الارتداده علي انها ارتداده عاديه الي ان نتأكد من انعكاس الاتجاه عند كسر اول مقاومه ولكن مازلنا ننتظر زياده السيوله .

EGX30

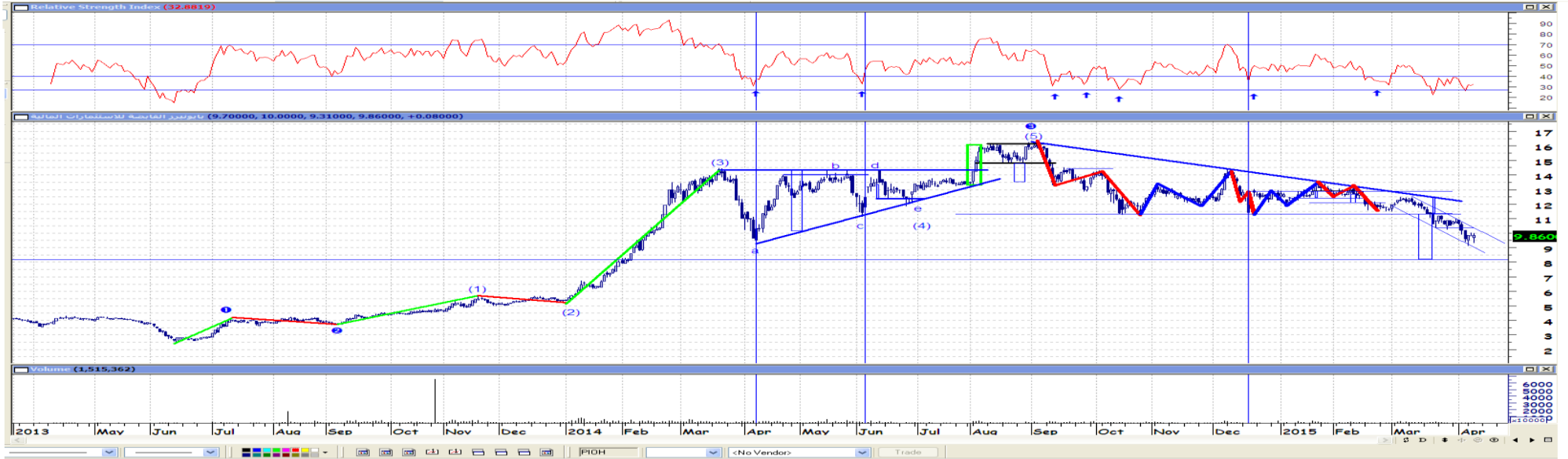


الاجلاق: ٨٧٣١

ما زال المؤشر يحاول الصعود مره اخري فوق مستويات ٨٨٠٠ اول مقاومات المؤشر عند مستويات ٨٩٧٠-٩٠٠٠ من المتوقع ان يسير المؤشر في حركه عرضيه تجميعيه استعدادا لمحاوله الصعود مره اخري اما عن مستويات الدعم الهامة لدي المؤشر الان هي ٨٤٣٠ ولكن مازلنا ننتظر زياده السيوله .

تحليل لاهم الاسهم

بايونيرز



كسر السهم اهم مستوي دعم له (ايضا وقف الخساره)
بعد محاوله الصعود مره اخري عند مستويات ١٠ وظهور بيع قوي عند هذه المستويات من الممكن اعاده الشراء مره اخري عند مستويات (٨,٥٠-٩,٠٠)

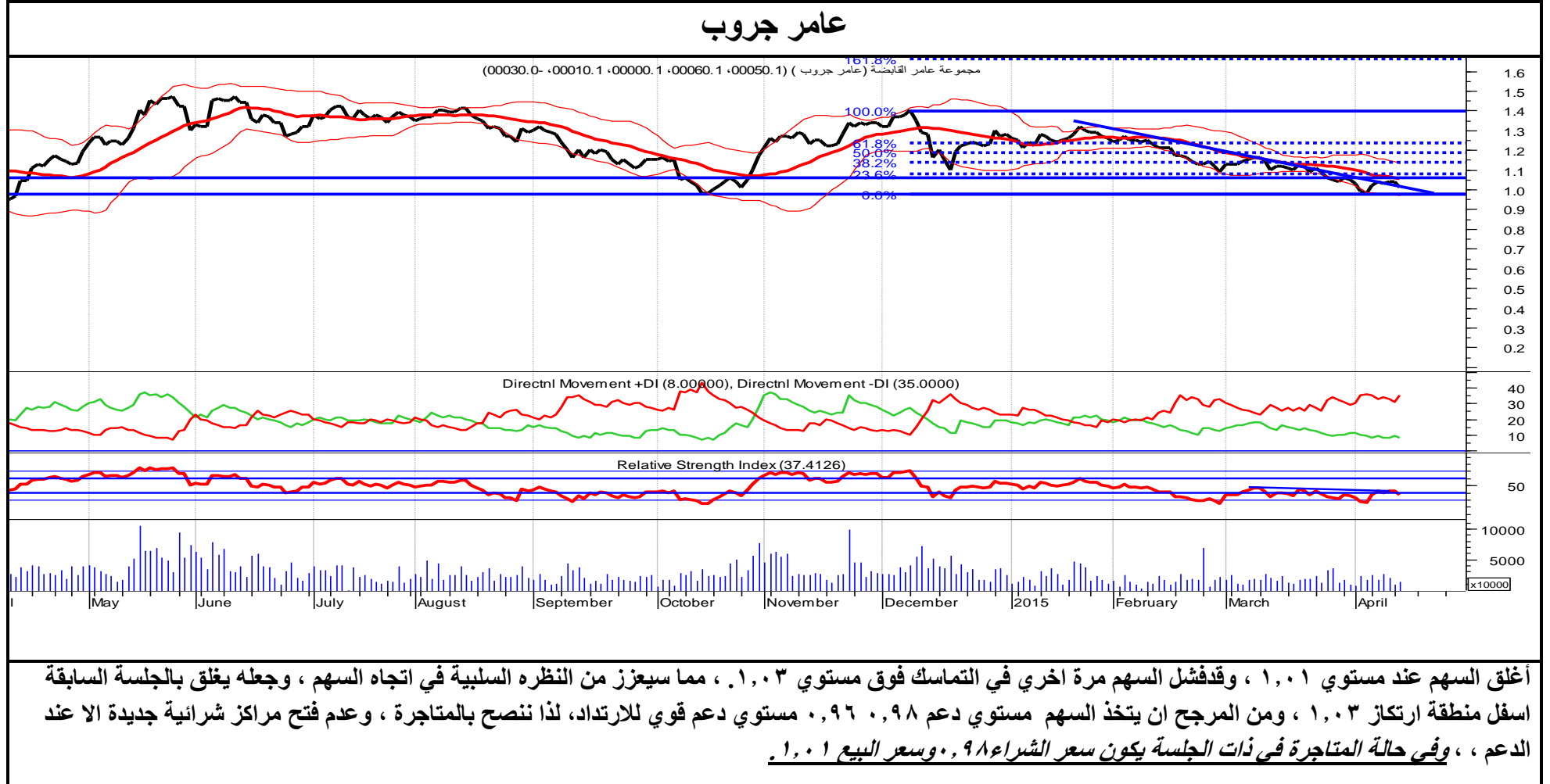
مقاومه اولي خلال الجلسه ٩,٣٠

دعم اول خلال الجلسه ٩,١٠

مقاومه ثانيه داخل الجلسه ٩,٥٠

دعم ثاني خلال الجلسه ٨,٨٠

التنبيه بإخلاء المسؤولية : هذا التقرير مبني على أسس التحليل الفني و المعلومات الواردة فيه يتم الحصول عليها من مصادر معروفة نعتقد في صحتها و هذا التقرير لا يعتبر توصيه بالبيع و الشراء إنما هو مجرد استشارة فنية و المستثمر يملك حرية البيع و الشراء طبقا لقراره الاستثماري الخاص به .



التنبيه بإخلاء المسؤولية : هذا التقرير مبني على أسس التحليل الفني و المعلومات الواردة فيه يتم الحصول عليها من مصادر معروفة نعتقد في صحتها و هذا التقرير لا يعتبر توصيه بالبيع والشراء إنما هو مجرد استشارة فنية والمستثمر يملك حرية البيع والشراء طبقا لقراره الاستثماري الخاص به .

جلوبال تليكوم



تماسك السهم بشكل ملحوظ عند منطقة الدعم القوية عند الـ ٣,٣٠ جنيه في محاولة للأرتداد بشكل طفيف في محاوله لإعادة التداول عند مستوى الـ ٢,٦٠ جنيه مع استمرار الثبات النسبي بأحجام التداول مما يؤهل السهم للدخول في بعض التحركات العرضية التجميعية قبل الصعود ، لذلك بالشراء التجميعي مع المتاجره.

الدعم عند الـ ٢,٣٠ ثم ٢,٢٤ جنيه .

المقاومه عند الـ ٢,٤٢ ثم ٢,٦٠ جنيه .

التنبيه بإخلاء المسئولية : هذا التقرير مبني على أسس التحليل الفني و المعلومات الواردة فيه يتم الحصول عليها من مصادر معروفة نعتقد في صحتها و هذا التقرير لا يعتبر توصيه بالبيع والشراء إنما هو مجرد استشارة فنية والمستثمر يملك حرية البيع والشراء طبقا لقراره الاستثماري الخاص به .

قطاع العقارات

التعليق	الاتجاه	المستهدف	المقاومة		وقف الخسائر	الدعم		الايغلاق	الكود	الاسم
			٢	١		٢	١			
مازال السهم على حركته العرضية بين الدعم و المقاومة لذلك ينصح بالشراء لتجميعي مع المتاجره ..	هابط	١١,٢٨	١٠,٧٩	١٠,٤٢	٩,٥١	٩,٢٠	٩,٥٩	١٠,٠٥	TMGH	طلعت مصطفى
بعد اقتراب السهم من نقطه وقف الخساره ارتد السهم مره اخره وما زال السهم في اتجاهه العرضي التجميعي	عرضي	٤٠,٠٠	٣٨,٠٠	٣٧,٠٠	٣٠,٠٠	٣٠,٠٠	٣١,٠٠	٣٢,٧٩	MNHD	مدينة نصر
السهم في اتجاه عرضي بين المقاومات والدعوم	عرضي	٦٢,٠٠	٦١,٦٠	٦٠,٩٠	٥٧,٠٠	٥٦,٣٠	٥٨,٨٠	٦٠,٠٠	HELI	مصر الجديدة
السهم في اتجاه عرضي بين المقاومات والدعوم	عرضي	٢,٩٨	٢,٩٨	٢,٩٠	٢,٧٣	٢,٥٠	٢,٨٠	٢,٨٦	PHDC	بالم هيلز
أخفق السهم في التماسك عند مستوى المقاومة القوي عند الـ ١٣ جنيه ليجد عندها بعض عمليات البيع مما يؤهل السهم للدخول في بعض التحركات العرضية ، لذلك ينصح بالشراء لتجميعي مع المتاجره .	عرضي	١٣,٦٠	١٣,٤٠	١٣	١٢,١٠	١١,٨٠	١٢,١٠	١٢,٣١	OCDI	السادس من اكتوبر
من الممكن التجميع قرب مستويات الدعم الهامه او في منطقه ١,١٠-١,٠٠	هابط	١,٤٠	١,٣٠	١,٢٥	١,٠٠	١,٠٠	١,٠٠	١,٠١	EGTS	المصرية للمنتجات

التنبيه بإخلاء المسؤولية : هذا التقرير مبني على أسس التحليل الفني و المعلومات الواردة فيه يتم الحصول عليها من مصادر معروفة نعتقد في صحتها و هذا التقرير لا يعتبر توصيه بالبيع والشراء إنما هو مجرد استشارة فنية والمستثمر يملك حرية البيع والشراء طبقا لقراره الاستثماري الخاص به .

قطاع الخدمات المالية

التعليق	الاتجاه	المستهدف	المقاومة		وقف الخسائر	الدعم		الاعلاق	الكود	الاسم
			٢	١		٢	١			
ما زال السهم على حركته العرضية بين الدعم والمقاومة الا انه يجب مراقبة نقاط ايقاف الخسائر لذلك ينصح بالشراء لتجميعي مع المتاجره .	عرضي	١٦	١٥,٧٩	١٥,١٧	١٤,٢٠	١٣,٤٠	١٤,٢٠	١٤,٦٦	HRHO	هيرمس
تفعيل نقطه وقف الخسائر والمتاجره ب ٥٠% من المحفظه واعاده الدخول مره اخري عند نقطه الدعم الجديد	هابط	١٢,٠٠	١٢,٠٠	١١,٠٠	٨,٥٠	٨,٨٠	٩,٠٠	٩,٢٠	PIOH	بايونيرز
السهم في اتجاه عرضي بين المقاومات والدعم	عرضي	١,٠٦	١,٠٥	١,٠٣	٠,٩٦	٠,٩٣	٠,٩٨	١,٠٠	AMER	عامر جروب
السهم في اتجاه عرضي بين المقاومات والدعم	عرضي	٢,٤٨	٢,٤٤	٢,٤٠	٢,٢٨	٢,٢٠	٢,٣٢	٢,٣٦	CCAP	القلعة
ننصح بالمتاجره بين مستويات الدعم والمقاومه	عرضي	١,٩٠	١,٩٠	١,٨٥	١,٤٥	١,٤٥	١,٥٠	١,٦٣	AIND	العربية للاستثمارات
يحاول السهم التماسك أعلى مستوى الدعم عند الـ ٤,٤٠ جنيه و لكن مازال دون العزم الكافي لذا من المتوقع ان يمر ببعض عمليات البيع ، لذلك ينصح بالشراء لتجميعي مع المتاجره .	هابط	٥,٤٦	٥,٢٨	٥,١٠	٣,٥٥	٣,٥٥	٤,٤١	٤,٦١	ABRD	المصريون في الخارج

التنبيه بإخلاء المسؤولية : هذا التقرير مبني على أسس التحليل الفني و المعلومات الواردة فيه يتم الحصول عليها من مصادر معروفة نعتقد في صحتها و هذا التقرير لا يعتبر توصيه بالبيع والشراء إنما هو مجرد استشارة فنية والمستثمر يملك حرية البيع والشراء طبقا لقراره الاستثماري الخاص به .

قطاع الاتصالات

التعليق		المستهدف	المقاومة		وقف الخسائر	الدعم		الاغلاق	الكود	الاسم
			٢	١		٢	١			
السهم في اتجاه عرضي بين المقاومات والدعم	عرضي	١,٠٨	١,٠٨	١,٠٥	٠,٩٨	٠,٩٦	١,٠١	١,٠٢	OTMT	أوراسكوم للإعلام
السهم في اتجاه عرضي بين المقاومات والدعم	عرضي	٣,٤٦	٣,٤٣	٣,٤٠	٣,٢٠	٣,١٥	٣,٢٨	٣,٣٣	GTHE	جلوبال تيلكوم
السهم في اتجاه عرضي بين المقاومات والدعم	عرضي	١٠,٤٠	١٠,٤٠	١٠,٢٥	٩,٩٠	٩,٨٠	١٠,٠٠	١٠,١٨	ETEL	المصرية للاتصالات

قطاع المنتجات المنزلية

التعليق		المستهدف	المقاومة		وقف الخسائر	الدعم		الاغلاق	الكود	الاسم
			٢	١		٢	١			
تفعيل نقطه وقف الخسائر والمتاجره ب ٥٠% من المحفظه واعاده الدخول مره اخري عند نقطه الدعم الجديده. من الممكن التجميع في هذه المناطق واعاده البيع عند عند المقاومات	هابط	٤,٢٠	٤,٠٠	٣,٩٠	٢,٩٠	٢,٩٥	٣,٠٠	٣,٠١	ACGC	العربية لحليج الاقطان
اغلق السهم اسفل مستوي وقف الخسائر لذلك ينصح بتخفيف الكميات بعد كسر الدعم الرئيسي. من الممكن التجميع في هذه المناطق واعاده البيع عند عند المقاومات	هابط	٣,٢٠	٣,٠٠	٢,٨٠	٢,٠٠	٢,١٠	٢,١٥	٢,٢٠	APSW	العربية وبوليفارا
تفعيل نقطه وقف الخسائر والمتاجره ب ٥٠% من المحفظه واعاده الدخول مره اخري عند نقطه الدعم الجديده. من الممكن التجميع في هذه المناطق واعاده البيع عند عند المقاومات	هابط	٦,٠٠	٥,٧٠	٥,٦٠	٥,٠٠	٤,٠٠	٤,١٠	٤,٢٦	PRCL	العامه للخزف(شيني)

التنبيه بإخلاء المسئولية : هذا التقرير مبني على أسس التحليل الفني و المعلومات الواردة فيه يتم الحصول عليها من مصادر معروفة نعتقد في صحتها و هذا التقرير لا يعتبر توصيه بالبيع والشراء إنما هو مجرد استشارة فنية والمستثمر يملك حرية البيع والشراء طبقا لقراره الاستثماري الخاص به .

قطاع التشيد والبناء

تعليق		المستهدف	المقاومة		وقف الخسائر	الدعم		الايغلاق	الكود	الاسم
			٢	١		٢	١			
بالرغم من أن السهم مازال يمر بموجة جني الأرباح لأنه بدأ في أظهار علامات تكوين قاع فقد نجد إرتداده خلال الجلسات القادمة .	هابط	١,٥٠	١,٤٥	١,٣٥	١,٢٠	١,١٥	١,٢٠	١,٢١	UEGC	الصعيد العامة للمقاولات
إرتد السهم بشكل قوي من مستوى الدعم عليه مستهدفاً المقاومة القريبة وسط تحسن نسبي بأحجام التداول يوهل السهم لمواصلة إرتداده لذلك ينصح بالشراء لتجمعي مع المتاجر	هابط	٦,٨٧	٦,٤٤	٦	٥,٣٩	٥,٠٧	٥,٣٩	٥,٦٧	SVCE	جنوب الوادي للاسمنت
بالرغم من أن السهم مازال يمر بموجة جني الأرباح لأنه بدأ في أظهار علامات تكوين قاع فقد نجد إرتداده خلال الجلسات القادمة .	هابط	٥,٦٧	٥	٤,٦٢	٤,٢٢	٤,١٣	٤,٢٢	٤,٣٠	GGCC	الجيزة العامة للمقاولات

قطاع الكيماويات

تعليق		المستهدف	المقاومة		وقف الخسائر	الدعم		الايغلاق	الكود	الاسم
			٢	١		٢	١			
السهم في اتجاه عرضي بين المقاومات والدعم	عرضي	٤,٥٩	٤,٥٩	٤,٤٨	٣,٩٢	٣,٨٠	٤,١٥	٤,٣٣	EGCH	كيما
السهم في اتجاه عرضي بين المقاومات والدعم	عرضي	٨,٧٩	٨,٦٥	٨,٥٤	٨,٠٥	٧,٩٢	٨,١٥	٨,٣١	EFIC	المالية والصناعية
السهم في اتجاه هابط مستهدف الدعم	هابط	٤,٠٠	٤,٠٠	٣,٩٢	٣,٧٥	٣,٥٠	٣,٦٤	٣,٨٦	SMFR	سماد مصر

التنبيه بإخلاء المسؤولية : هذا التقرير مبني على أسس التحليل الفني و المعلومات الواردة فيه يتم الحصول عليها من مصادر معروفة نعتقد في صحتها و هذا التقرير لا يعتبر توصية بالبيع و الشراء إنما هو مجرد استشارة فنية و المستثمر يملك حرية البيع و الشراء طبقا لقراره الاستثماري الخاص به .

قطاع الانخضية

تعليق	الاتجاه	المستهدف	المقاومة		وقف الخسائر	الدعم		الاعلاق	الكود	الاسم
			٢	١		٢	١			
السهم في اتجاه عرضي بين المقاومات والدعم	عرضي	٩,٥٠	٩,٥٠	٩,٣٠	٨,٤٠	٨,٠٠	٨,٧٠	٩,٠٠	JUFO	جهينة
السهم في اتجاه عرضي بين المقاومات والدعم	عرضي	٢,٢٢	٢,٢٢	٢,١٥	١,٩٢	١,٨٤	٢,٠١	٢,٠٩	MPCO	المنصورة للدواجن
السهم في اتجاه عرضي بين المقاومات والدعم	عرضي	٢٢,٤٠	٢٢,٤٠	٢٢,٠٧	١٩,٨٠	١٩,٣٠	٢٠,٥	٢١,١٢	EPCO	المصرية للدواجن

قطاع الموارد الاساسيه

تعليق		المستهدف	المقاومة		وقف الخسائر	الدعم		الاعلاق	الكود	الاسم
			٢	١		٢	١			
أخفق السهم في التماسك عند مستوى المقاومة القوي عند الـ ١٣ جنيه ليجد عندها بعض عمليات البيع مما يؤهل السهم للدخول في بعض التحركات العرضية ،لذلك ينصح بالشراء لتجميعي مع المتاجره .	هابط	١٣,٦٢	١٣,٢٢	١٢,٧٦	١٢,٤٥	١١,٥٦	١١,٨٠	١٢,٦٩	ESRS	العز لحديد التسليح
إرتد السهم بشكل قوي من مستوى الدعم عليه مستهدفاً المقاومة القريبة وسط تحسن نسبي بأحجام التداول يؤهل السهم لمواصلة إرتداده لذلك ينصح بالشراء لتجميعي مع المتاجره	هابط	٧,٣٠	٦,٨٦	٦,٥٥	٥,٥٨	٤,٩١	٥,٥٨	٥,٩٦	IRON	الحديد والصلب
بالرغم من أن السهم مازال يمر بموجة جني الأرباح إلا أنه بدأ في أظهار علامات تكوين قاع فقد نجد إرتداده خلال الجلسات القادمة .	هابط	٩,٥٦	٩	٨,٤٥	٧,٢٧	٦,٦٤	٧,٢٧	٧,٤٧	ASCM	اسيك للتعدين

التنبيه بإخلاء المسؤولية : هذا التقرير مبني على أسس التحليل الفني و المعلومات الواردة فيه يتم الحصول عليها من مصادر معروفة نعتقد في صحتها و هذا التقرير لا يعتبر توصيه بالبيع والشراء إنما هو مجرد استشارة فنية والمستثمر يملك حرية البيع والشراء طبقا لقراره الاستثماري الخاص به .

قطاع الخدمات والمنتجات الصناعية

تعليق	الاتجاه	المستهدف	المقاومة		وقف الخسائر	الدعم		الايغلاق	الكود	الاسم
			٢	١		٢	١			
ننصح بالمتاجره بين مستويات الدعم والمقاومه . من الممكن التجميع في هذه المناطق واعاده البيع عند عند المقاومات	هابط	١,٣٠	١,٣٠	١,٢٠	٩٠.	٩٠.	٩٥.	١,٠٠	ELEC	الكابلاب الكهربائية
تفعيل نقطه وقف الخسائر والمتاجره ب ٥٠% من المحفظه واعاده الدخول مره اخري عند نقطه الدعم الجديده . من الممكن التجميع في هذه المناطق واعاده البيع عند عند المقاومات	هابط	١٠,٠٠	٩,٥٠	٨,٧٠	٧,٠٠	٦,٥٠	٦,٨٠	٧,٢٢	CSAG	القناة للتوكيلات
تفعيل نقطه وقف الخسائر والمتاجره ب ٥٠% من المحفظه واعاده الدخول مره اخري عند نقطه الدعم الجديده . من الممكن التجميع في هذه المناطق واعاده البيع عند عند المقاومات	هابط	١,٢٠	١,١٥	١,١٠	٩٠	٨٠.	٨٥.	٩١.	UASG	العربية المتحدة للسحن والتفريغ

prepared by:

Mona Moustafa

Islam Fathy

Mustafaa Ra'fat

zeinab.mostafa@miragebrokerage.net

islam.fathi@miragebrokerage.net

mustafa@miragebrokerage.net

التنبيه بإخلاء المسؤولية : هذا التقرير مبني على أسس التحليل الفني و المعلومات الواردة فيه يتم الحصول عليها من مصادر معروفة نعتقد في صحتها و هذا التقرير لا يعتبر توصيه بالبيع والشراء إنما هو مجرد استشارة فنية والمستثمر يملك حرية البيع والشراء طبقا لقراره الاستثماري الخاص به .